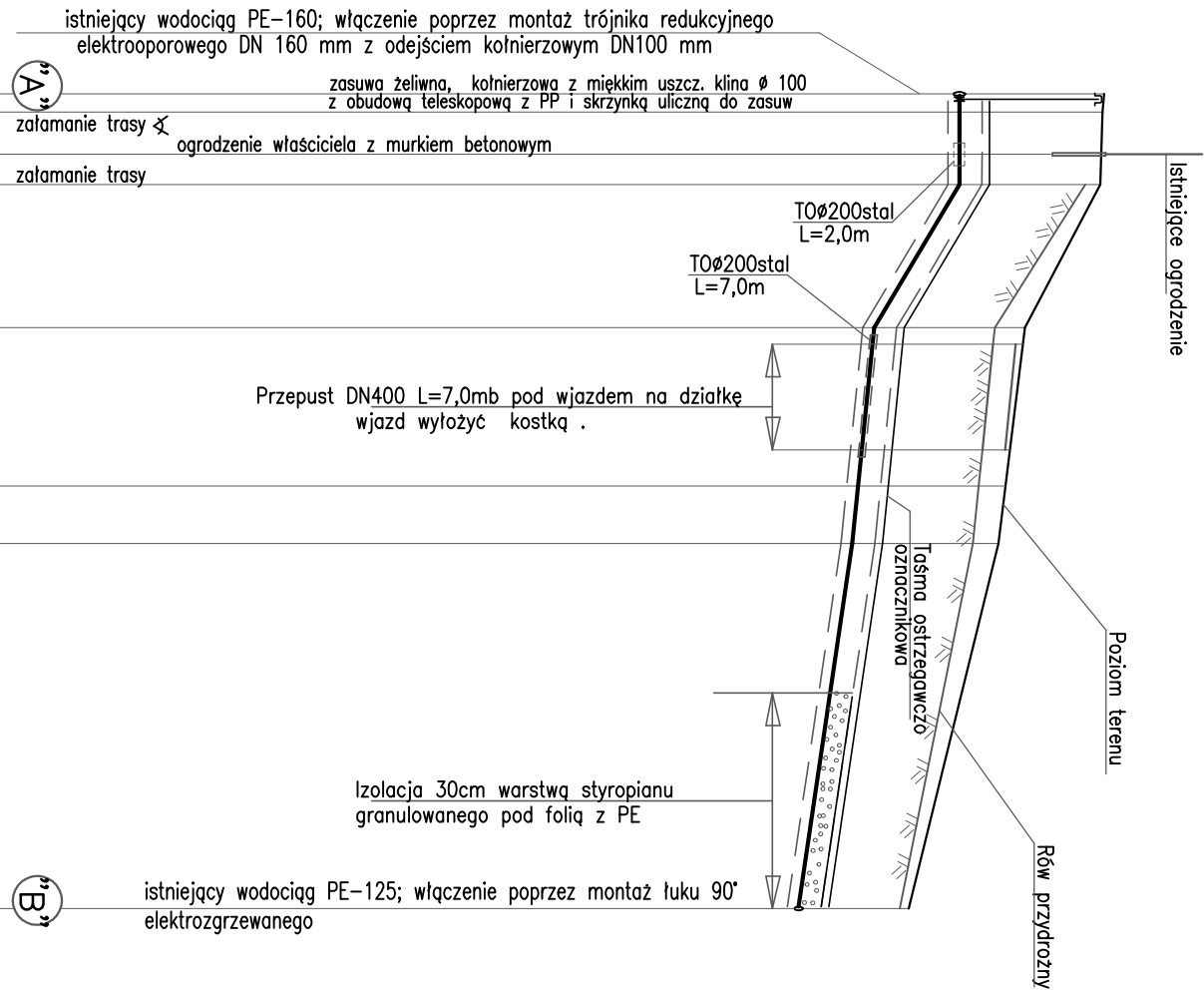


PROFIL WODOCIĄGU
Skala 1:100/500



P.p.=345,00m.n.p.m				
Rzędna terenu		359,65		
Rzędna dna rowu przydrożnego		359,60	359,40	
Rzędna osi wodociągu		357,73		
Zagłębienie	1,92	357,73		
Średnica materiał Spadki	DN125x11,4	1,67		
	DN125x11,4	1,6		
Odległości	0,00			
	1,20			
	2,7			
	2,3			
	3,9			
	6,20			
	L=9,50m			
	15,70			
	L=10,5m			
	26,20			
	3,70			
	29,90			
	L=10,0m			
	39,90			
	L=14,10m			
	54,00			

Objekt:	REALIZACJA ODCINKA WODOCIĄGU DLA POMIOWNI ŚCIEKÓW PD-1A		
Adres:	W MSC. KALETANÓW, GM. MASŁÓW OBRĘB 004 Dąbrowa dz.57/3.		
Tytuł rysunku:	Profil wodociągu		
Stadium:	Projekt Budowlany		Podpis
Projektował:	mgr inż. K. Chodacka	Santarna	KL-54/02
Sprawdził:	mgr inż. D. Warda	Santarna	70/82
Opracował:	inż. P. Chodacki	Santarna	-
1:100/500	Date: 04-2013	Specjalność	Nr uprawnień
			Nr rysunku: 2
			Strona: